

CHAUDIÈRE ÉLECTRIQUE  
58 KW À 408 KW

# voltmax



**COMMERCIAL / 400**

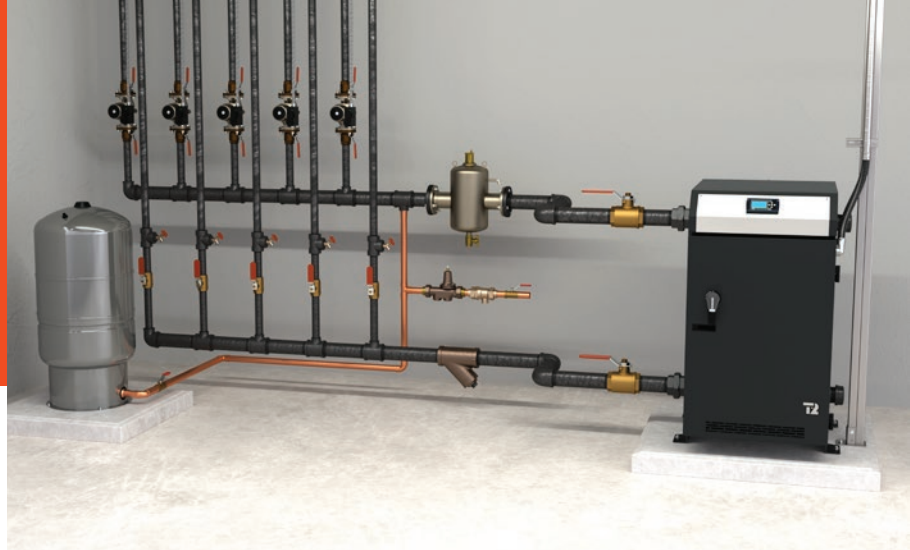


## ÉNERGIE CONCENTRÉE

La gamme de chaudières électriques VoltMax a été développée pour alimenter efficacement les systèmes de chauffage hydroniques en applications commerciales, institutionnelles et industrielles. Cet appareil peut répondre adéquatement à toute demande grâce aux différents voltages offerts, autant pour un courant monophasé que triphasé. Son contrôleur électronique facile d'utilisation permet une gestion précise de la température et de la puissance, afin de minimiser les coûts énergétiques et d'optimiser la performance de la chaudière. Le design compact de VoltMax convient aux espaces restreints et requiert peu de dégagement tout autour de l'appareil.



Équipements de chauffage  
haute performance



## Contrôle accru de la température

La chaudière VoltMax procure un maximum de confort grâce à un contrôle précis et performant de la température selon ces différents modes :

- température de consigne « fixe » ;
- modulation de la température de l'eau avec sonde de température extérieure ;
- contrôle à distance de la température de l'eau selon un contrôleur BACNET externe IP ou MSTP ;
- variation de la température de l'eau selon un horaire d'occupation du bâtiment ;
- contrôle de la température selon commande externe 0-10Vdc.

Pour tous ces modes, le contrôleur permet d'établir une deuxième température de consigne « fixe », ajustée à une valeur supérieure qui permet l'utilisation d'un chauffe-eau indirect.



## Contrôle accru de la puissance

Afin de maximiser les économies sans compromis sur le confort, la chaudière VoltMax permet un contrôle efficace de la puissance selon ces différents modes :

- le contrôleur agit sans contraintes ni limitations ;
- la puissance maximale est déterminée manuellement ;
- modulation de la puissance maximale en fonction de la température extérieure de la sonde ;
- contrôle à distance de la puissance (selon un contrôleur BACNET externe IP ou MSTP) ;
- variation de la puissance maximale selon un horaire établi ;
- contrôle de la puissance selon la commande externe 0-10Vdc ;
- source d'énergie auxiliaire utilisée comme appoint ou maîtresse.

## Gestion efficace des kW

Le contrôleur permet de moduler la puissance de l'appareil par une graduation de 0 à 100 % en fonction de la demande, grâce à l'utilisation d'un relais statique (SCR). Ce mode de fonctionnement a pour avantage un contrôle accru de la température et une diminution de l'usure des relais de puissance. De plus, il limite avec précision la puissance électrique maximale requise de la chaudière, afin d'éviter des pointes de consommation inutiles et coûteuses.

## L'énergie au bout des doigts

Le contrôleur électronique de la gamme VoltMax facilite le réglage des paramètres d'opération de la chaudière en fonction de l'application, afin d'obtenir une performance optimale. Son large écran rétroéclairé présente en un coup d'oeil le statut de fonctionnement de la chaudière. Les touches du contrôleur offrent une navigation rapide dans le menu de gestion pour accéder aux diverses fonctions de l'appareil.



### L'écran d'accueil présente les informations suivantes :

- demande de chaleur;
- température de consigne;
- température de sortie;
- température extérieure lorsque la sonde est branchée;
- puissance de la chaudière en temps réel;
- état des stages;
- pression d'opération;
- mode de fonctionnement : électrique, auxiliaire ou bi-énergie;
- mode « Boost » en fonction;
- arrêt de la chaudière lorsque la température extérieure est élevée « WWST »;
- alarme visuelle et sonore avec code d'alarme;
- lampes témoins indiquant l'état de fonctionnement : vert, jaune ou rouge;
- choix d'unités (°C/°F) et de langues (français/anglais);
- indication de la puissance maximale autorisée.

## VoltMax 58 kW À 408 kW

- 1- CONTRÔLEUR NUMÉRIQUE
- 2- CONNEXIONS EAU DE CHAUFFAGE ET OUVERTURES D'INSPECTION
- 3- ÉLÉMENTS CHAUFFANTS « INCOLOY » DE TYPE À IMMERSION FACILEMENT REMPLAÇABLES
- 4- FUSIBLE DE PROTECTION BAS VOLTAGE (CIRCUIT DE CONTRÔLE)
- 5- FUSIBLE DE PROTECTION HAUT VOLTAGE (CIRCUIT DE PUISSANCE)
- 6- CONTACTEUR DE PUISSANCE
- 7- RELAIS STATIQUE DE MODULATION SCR
- 8- COMMUTATEUR *ON/OFF* DU CIRCUIT DE CONTRÔLE
- 9- CONTRÔLE DE BAS NIVEAU D'EAU À RÉENCLÈCHEMENT AUTOMATIQUE, BOUTON D'ESSAI ET TÉMOINS LUMINEUX
- 10- LECTEURS DE COURANT
- 11- SECTIONNEUR DE COURANT EN FAÇADE (ÉQUIPEMENT OPTIONNEL)



VoltMax 408 kW – 600 V  
avec option sectionneur de courant

### CARACTÉRISTIQUES STANDARDS

- Une première haute limite ajustable à réenclenchement automatique
- Une deuxième haute limite fixe à réenclenchement manuel
- Robinet de vidange 1 1/4" NPT
- Soupape de sûreté ASME
- Isolation 3"

### ÉQUIPEMENT OPTIONNEL

- Sectionneur de courant avec ou sans fusibles incorporés. Non disponible sur les modèles VoltMax 336 kW à 408 kW 480 VAC 3 phases
- Pression soupape de sûreté 60 PSI, 125 PSI ou 150 PSI (standard)

VoltMax	Caractéristiques
MODÈLE	58 à 408 kW
POIDS	1200 lb
VOLUME	62 gallons US
CONNEXIONS	3" NPT mâle
PRESSION MAXIMALE D'OPÉRATION	160 PSI
PRESSION SOUPAPE DE SÛRETÉ	150 PSI*

\* L'installation d'une soupape de sûreté de pression moindre, soit 60 PSI ou 125 PSI, est offerte en option.



4 CONNEXIONS  
ENTRÉE ET SORTIE  
(MULTIPOSITION)



**VOLTMAX EST DISPONIBLE EN DIFFÉRENTES  
PUISSANCES ET VOLTAGES**

### **MONOPHASÉ 60Hz**

208 VAC      58 kW à 72 kW

240 VAC      77 kW à 96 kW

### **TRIPHASÉ 60Hz**

208 VAC      79 kW à 108 kW

240 VAC      105 kW à 144 kW

480 VAC      192 kW à 408 kW

600 VAC      192 kW à 408 kW

## Pour une efficacité à 100 %

- Chaudière verticale compacte pour optimisation de l'espace
- Facilité d'accès aux composantes
- Fonctionne seulement sur demande
- Plages de température de consigne ajustable de 10 °C à 93 °C (50 °F à 200 °F)
- Silencieux, propre et minimum d'entretien
- Construction industrielle, fiable et robuste
- Modulation de la température de l'eau et de la puissance de la chaudière
- Contact pour activation d'une alarme externe
- Mesurage de l'ampérage qui permet la détection d'une anomalie et une estimation de la consommation électrique
- Lecture de la température de retour et du débit à la chaudière
- Peut être facilement jumelé à une chaudière auxiliaire comme appoint de puissance ou pour une installation bi-énergie
- Fonction d'abaissement de la température par un contact externe lors d'inoccupation



- Ports de communication réseau Ethernet et BACnet permettant une communication à distance
- Possibilité de visualiser l'état de fonctionnement et de modifier les paramètres à distance sur une page web
- Informations sur les anomalies de fonctionnement et son historique
- Capacité d'envoyer des alarmes par courriel lorsque configuré

## VoltMax 208 VAC / 60 Hz / 1 phase<sup>1</sup>

Modèle	Puissance		Ampères	Éléments 240 V	Stages Relais	Stage SCR
	kW	BTU/h				
VOLTMAX 58	57,8	197 043	278	7 x 5 kW + 7 x 6 kW	6 x 8,25 kW	1 x 8,25 kW
VOLTMAX 60	60	204 720	288	16 x 5 kW	7 x 7,5 kW	1 x 7,5 kW
VOLTMAX 63	63	214 956	303	14 x 6 kW	6 x 9 kW	1 x 9 kW
VOLTMAX 66	66	225 192	317	8 x 5 kW + 8 x 6 kW	7 x 8,25 kW	1 x 8,25 kW
VOLTMAX 72	72	245 664	346	16 x 6 kW	7 x 9 kW	1 x 9 kW

<sup>1</sup> Alimentation électrique 208 V 1 phase (L1-L2) à 2 conducteurs 90 °C avec mise à la terre.

## VoltMax 240 VAC / 60 Hz / 1 phase<sup>1</sup>

Modèle	Puissance		Ampères	Éléments 240 V	Stages Relais	Stage SCR
	kW	BTU/h				
VOLTMAX 77	77	262 724	321	7 x 5 kW + 7 x 6 kW	6 x 11 kW	1 x 11 kW
VOLTMAX 80	80	272 960	333	16 x 5 kW	7 x 10 kW	1 x 10 kW
VOLTMAX 84	84	286 608	350	14 x 6 kW	6 x 12 kW	1 x 12 kW
VOLTMAX 88	88	300 256	366	8 x 5 kW + 8 x 6 kW	7 x 11 kW	1 x 11 kW
VOLTMAX 96	96	327 552	400	16 x 6 kW	7 x 12 kW	1 x 12 kW

<sup>1</sup> Alimentation électrique 240 V 1 phase (L1-L2) à 2 conducteurs 90 °C avec mise à la terre.

## VoltMax 208 VAC / 60 Hz / 3 phases<sup>1</sup>

Modèle	Puissance		Ampères	Éléments 240 V	Stages Relais	Stage SCR
	kW	BTU/h				
VOLTMAX 79	78,8	268 695	219	7 x 15 kW	6 x 11,25 kW	1 x 11,25 kW
VOLTMAX 90	90	307 080	250	8 x 15 kW	7 x 11,25 kW	1 x 11,25 kW
VOLTMAX 95	94,5	322 434	263	7 x 18 kW	6 x 13,5 kW	1 x 13,5 kW
VOLTMAX 108	108	368 496	300	8 x 18 kW	7 x 13,5 kW	1 x 13,5 kW

<sup>1</sup> Alimentation électrique 208 V 3 phases (L1-L2-L3) à 3 conducteurs 90 °C avec mise à la terre.

## VoltMax 240 VAC / 60 Hz / 3 phases<sup>1</sup>

Modèle	Puissance		Ampères	Éléments 240 V	Stages Relais	Stage SCR
	kW	BTU/h				
VOLTMAX 105	105	358 260	253	7 x 15 kW	6 x 15 kW	1 x 15 kW
VOLTMAX 120	120	409 440	289	8 x 15 kW	7 x 15 kW	1 x 15 kW
VOLTMAX 126	126	429 912	303	7 x 18 kW	6 x 18 kW	1 x 18 kW
VOLTMAX 144	144	491 328	347	8 x 18 kW	7 x 18 kW	1 x 18 kW

<sup>1</sup> Alimentation électrique 240 V 3 phases (L1-L2-L3) à 3 conducteurs 90 °C avec mise à la terre.

## VoltMax 480 VAC<sup>1</sup> et 600 VAC<sup>2</sup> / 60 Hz / 3 phases

Modèle	Puissance		Ampères		Éléments	Stages Relais	Stage SCR
	kW	BTU/h	480 VAC	600 VAC			
VOLTMAX 192	192	655 104	231	185	8 x 15 kW + 4 x 18 kW	3 x 48 kW	1 x 48 kW
VOLTMAX 204	204	696 048	246	197	8 x 18 kW + 4 x 15 kW	3 x 51 kW	1 x 51 kW
VOLTMAX 216	216	736 992	Ø	208	12 x 18 kW	3 x 54 kW	1 x 54 kW
VOLTMAX 225	225	767 700	271	217	15 x 15 kW	4 x 45 kW	1 x 45 kW
VOLTMAX 240	240	818 880	289	231	10 x 15 kW + 5 x 18 kW	4 x 48 kW	1 x 48 kW
VOLTMAX 255	255	870 060	307	246	10 x 18 kW + 5 x 15 kW	4 x 51 kW	1 x 51 kW
VOLTMAX 270	270	921 240	Ø	260	15 x 18 kW	4 x 54 kW	1 x 54 kW
VOLTMAX 288	288	982 656	347	277	12 x 15 kW + 6 x 18 kW	5 x 48 kW	1 x 48 kW
VOLTMAX 306	306	1 044 072	368	295	12 x 18 kW + 6 x 15 kW	5 x 51 kW	1 x 51 kW
VOLTMAX 315	315	1 074 780	379	303	21 x 15 kW	6 x 45 kW	1 x 45 kW
VOLTMAX 324	324	1 105 488	Ø	312	18 x 18 kW	5 x 54 kW	1 x 54 kW
VOLTMAX 336	336	1 146 432	405	324	14 x 15 kW + 7 x 18 kW	6 x 48 kW	1 x 48 kW
VOLTMAX 357	357	1 218 084	430	344	14 x 18 kW + 7 x 15 kW	6 x 51 kW	1 x 51 kW
VOLTMAX 378	378	1 289 736	Ø	364	21 x 18 kW	6 x 54 kW	1 x 54 kW
VOLTMAX 384	384	1 310 208	462	370	16 x 15 kW + 8 x 18 kW	7 x 48 kW	1 x 48 kW
VOLTMAX 408	408	1 392 096	491	393	16 x 18 kW + 8 x 15 kW	7 x 51 kW	1 x 51 kW

<sup>1</sup> Alimentation électrique 480 V 3 phases (L1-L2-L3) à 3 conducteurs 90 °C avec mise à la terre.

<sup>2</sup> Alimentation électrique 600 V 3 phases (L1-L2-L3) à 3 conducteurs 90 °C avec mise à la terre.

**GARANTIE DE 10 ANS**  
SUR LE RÉSERVOIR

**GARANTIE DE 2 ANS**  
SUR COMPOSANTES ÉLECTRIQUES ET MÉCANIQUES



**THERMO 2000 Inc.**  
500, 9<sup>e</sup> Avenue  
Richmond (Québec) JOB 2H0 CANADA

1 888 854-1111 Sans frais  
819 826-5613 Téléphone  
819 826-6370 Télécopieur

[thermo2000.com](http://thermo2000.com)